



Swiss  
Product



# RayGuard®



Schützen Sie sich unterwegs,  
zu Hause und am Arbeitsplatz



Gegen  
Elektrosmog

[www.rayguard-deutschland.de](http://www.rayguard-deutschland.de)

Von offiziellen Instituten getestet  
und von Experten empfohlen.



## Inhalt

1. Was ist Elektrosmog?
2. Einfluss von Elektrosmog auf den menschlichen Körper
3. Eine Lösung gegen Elektrosmog
4. Wissenschaftliche Studien
5. RayGuard® Produkte



## 1. Was ist Elektrosmog?

Der Begriff «Elektrosmog» ist ein künstlicher Begriff, hat sich jedoch zur Beschreibung der Umweltbelastung durch elektromagnetische Felder hartnäckig gehalten. Allerdings gab es zuvor bereits zahlreiche Studien zur Wirkung elektromagnetischer Strahlung auf den Menschen.

Zur populären Verdeutlichung der allgegenwärtigen Felder bedient man sich des bereits im Sprachgebrauch etablierten Kunstwortes «Smog», welches eine Zusammensetzung aus den englischen Wörtern Smoke (Rauch) und Fog (Nebel) ist.

Gegenüber dem durch Luftverschmutzung verursachten Smog, den wir riechen und sehen können, entzieht sich die Durchsetzung unserer Umwelt mit elektromagnetischen Feldern unserer direkten Wahrnehmung. Deshalb sind wir gezwungen, mit verlässlichen Instrumentarien, Messmethoden und kompetenten Leuten der emotional geführten Diskussion zu begegnen.

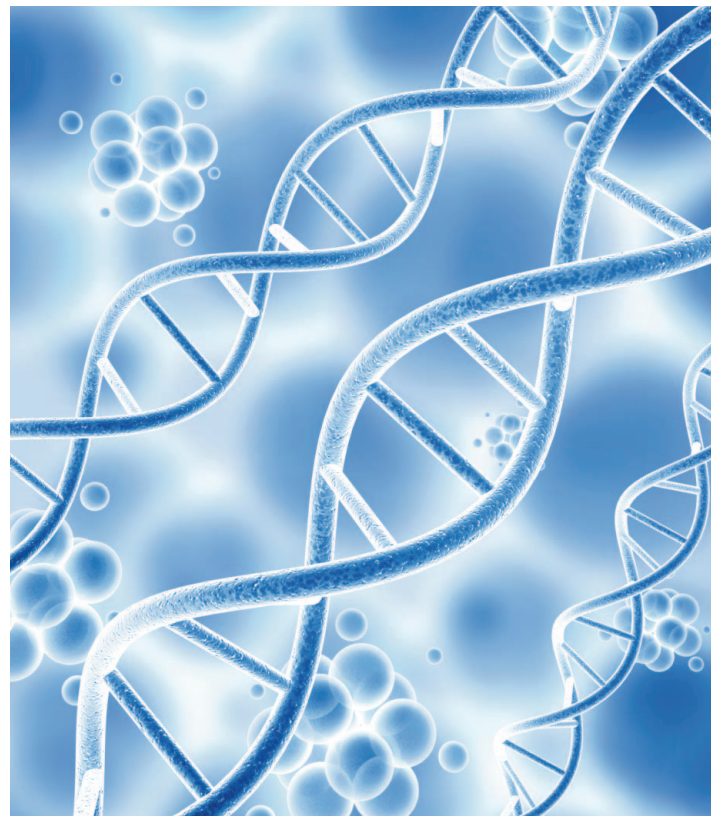
In den späteren 70er Jahren begann man systematisch mit der Untersuchung elektromagnetischer Einflüsse auf Mensch und Umwelt.

Elektromagnetische Wellen wie die Mikrowellen von 4G/5G/LTE, Wi-Fi, Bluetooth, Stromkabeln und elektrischen Geräten wie Smartphones, Smart TV, Tablets, etc. gehören zur Gruppe der nicht ionisierenden Strahlung. Hierbei handelt es sich um Wellen, deren Energie nicht ausreicht, um andere Atome zu ionisieren, da die Energiemenge unter der Bindungsenergie liegt. Dazu zählen insbesondere technisch genutzte Frequenzen im Bereich der Radiowellen und Mikrowellen.

Die Wirkungen dieser Wellen auf biologische und damit wasserhaltige Substanzen (z.B. den Menschen, der ja, abhängig von Alter und Geschlecht, zu 50 bis 80 % aus Wasser besteht) sind zum einen thermischer (Temperaturerhöhung wie im Mikrowellenherd) und zum anderen athermischer Natur (Desinformationen, Disstress).

Für Mobilfunk und drahtlosen Datenverkehr liegen die Frequenzen momentan meist im Gigahertzbereich zwischen 900 MHz und 3 GHz und sind somit Mikrowellen (ein Mikrowellenherd erzeugt elektromagnetische Wellen von bis zu 2,45 GHz = 2.450 MHz). Jedoch werden die Signale beim Mobilfunk nicht als kontinuierliche Wellen gesendet, sondern sind zusätzlich gepulst und haben somit eine höhere Leistung.

Hinzu kommt, dass das biologische Fenster, in dem der menschliche Körper arbeitet, ebenfalls im Bereich von 2,45 GHz liegt. Das heißt, dass sich Mobilfunkfrequenzen und biologische Fenster in die Quere kommen und somit eine Störung im menschlichen Körper hervorgerufen wird.





## 2. Einfluss von Elektromog auf den menschlichen Körper

In unserer Zivilisation spielt Elektro- und Funkmog eine wesentliche Rolle. Sie sind nicht mehr wegzudenken und nehmen stetig zu.

Wissenschaftliche Studien belegen die belastende Wirkung dieser Strahlung vor allem auf die individuellen Schwachstellen in unserem Körper. Durch die hohe Resonanzfähigkeit des Menschen wirkt der Körper wie eine Antenne für Mikrowellen und Strahlen.

### Die Resonanzfähigkeit des menschlichen Körpers:

GHz (Gigahertz) =  $\mu\text{m}$ -Wellen = DNS  
 MHz (Megahertz) = mm-Wellen = Zellen  
 kHz (Kilohertz) = cm-Wellen = Strukturen  
 die Zentimeter  
 groß sind

Wird der Idealzustand des menschlichen Körpers durch diese elektromagnetischen Strahlen beeinflusst, können die steuernden Befehle des Gehirns nicht mehr richtig weitergeleitet werden. Es kommt teilweise sogar zu Fehlsteuerungen. Ebenso kommt es zu Fehlsteuerungen im Zellstoffwechsel mit der Folge von Organfehlfunktionen und bei langfristigem Einfluss zu Gewebeveränderungen.

Der Mensch wird krank. Die sonst selbstständig ablaufende Regulation wird durch elektromagnetische Einflüsse stark gestört.

Körperteile wie Gehirn (vor allem die Zirbeldrüse), Augen, Gehör, Genitaldrüsen sind sehr empfindlich und können durch technischen Elektromog erheblichen Schaden nehmen. Auch die anderen Körperteile und Organe leiden unter der Dauerbestrahlung. Es treten vermehrt Anzeichen auf, welche auf eine Strahlenüberbelastung deuten.

### Mögliche Anzeichen:

- Müdigkeit
- Kopfschmerzen
- Tinnitus
- Gehirntumor
- Morbus Alzheimer
- Schlafstörungen
- Bluthochdruck
- Herzinfarkt
- Schlaganfall
- Verdauungsprobleme
- Verklumpung des Blutes (Geldrollenbildung)
- Nervosität
- Kreislaufstörungen
- schnelleres Wachstum von vorhandenen Krebszellen
- Störung der weiblichen und männlichen Fortpflanzungsorgane
- Entstehung von Krebs



### Blut-Hirn-Schranke

- erhöhte Durchlässigkeit von Schadstoffen ins Gehirn
- Alzheimer, Demenz
- Depressionen
- kognitive Beeinträchtigung
- Aufmerksamkeitsdefizit-Syndrom (ADHS)



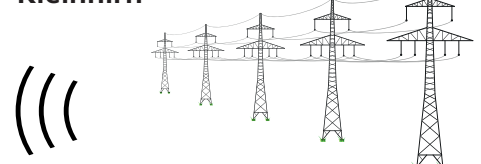
### Zirbeldrüse

- Störung der Melatoninproduktion
- schwaches Immunsystem
- Schlafstörungen, Müdigkeit

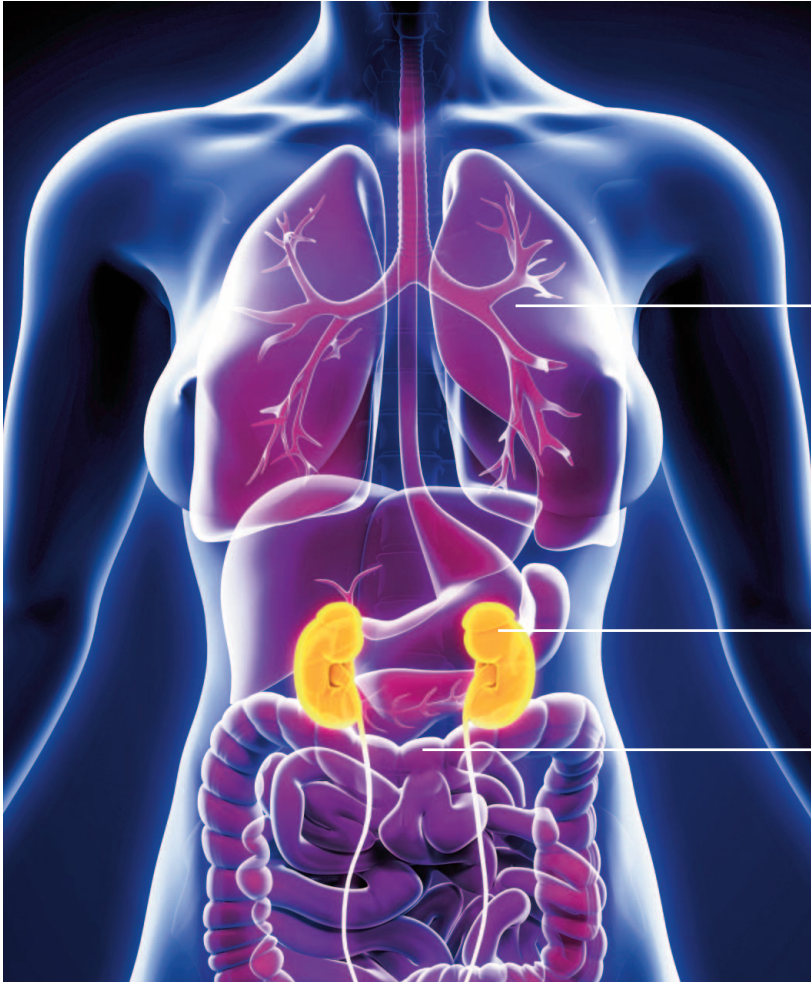
### Hypophyse

- erhöhte Stimulation der Nebennierenrinde
- erhöhte Ausschüttung des Stresshormons Cortisol

### Kleinhirn







## Mögliche Folgen durch Elektromog:

### Herz und Blut

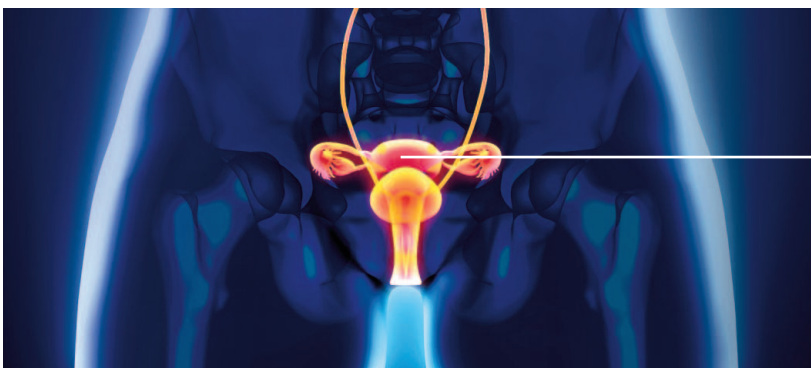
- erhöhter Blutdruck
- Herzinfarkt / Schlaganfall
- Arteriosklerose

### Stresshormone

- erhöhte Ausschüttung von Adrenalin in der Nebennierenrinde

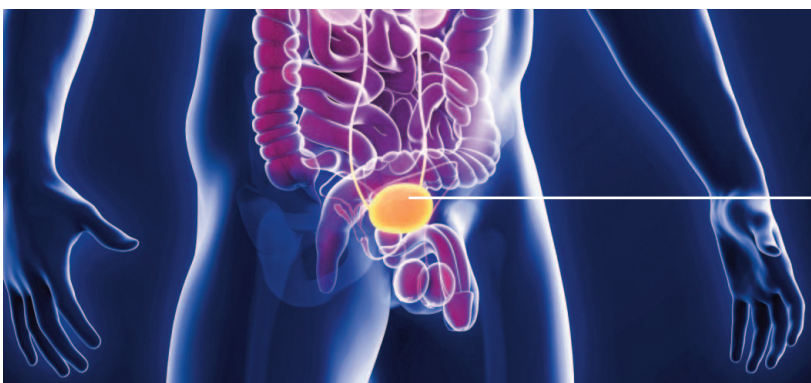
### Verdauung

- chronisches Sodbrennen
- saures Aufstoßen
- Speiseröhrenkrebs
- Blähungen
- Verstopfung
- Durchfall



### Weibliche Fortpflanzungsorgane

- verminderte Durchblutung
- erschwerte Einnistung befruchteter Eizelle
- Unfruchtbarkeit
- Fehlgeburten



### Männliche Fortpflanzungsorgane

- Impotenz
- Erektionsprobleme
- verminderte Spermienproduktion



## Blut-Hirn-Schranke

Die Blut-Hirn-Schranke ist eine physiologische Barriere zwischen dem Blutkreislauf und dem Zentralnervensystem (ZNS). Sie schützt das Gehirn vor im Blut zirkulierenden Krankheitserregern wie Toxinen, Bakterien und Viren und stellt einen hoch selektiven Filter dar, über den die vom Gehirn benötigten Nährstoffe zugeführt und die entstandenen Stoffwechselprodukte abgeführt werden.

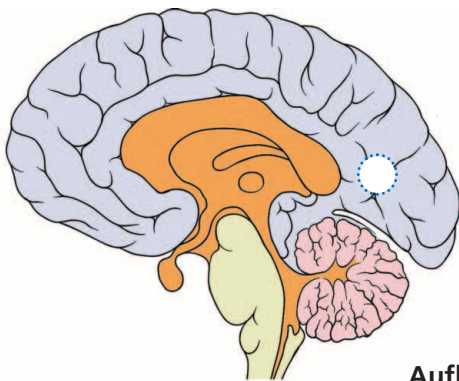
Sie dient dazu, die Milieubedingungen im Gehirn aufrechtzuerhalten und sie von denen des Blutes abzugrenzen. Endothelzellen, Astrozyten, Perizyten sowie die Tight Junction sind der wesentliche Bestandteil dieser Barriere.

Den Mikrowellen ungeschützt ausgesetzt baut sich nach kurzer Zeit die Abschirmung gegen Schadstoffe ab. Die Blut-Hirn-Schranke ist geöffnet und unser Gehirn ist frei

zugänglich für Toxine, Bakterien und Viren, die sich im Blut befinden können. Im Hirn selbst gibt es keinen Abwehrmechanismus. Das kann fatale Folgen haben.

Die Blut-Hirn-Schranke ist bei Neugeborenen und Jugendlichen bis zum 14. bis 15. Lebensjahr noch nicht vollständig ausgebildet. Die Gefahr durch zusätzliche Reize, wie Mikrowellenstrahlung, Schäden im Gehirn auszulösen, ist dadurch bei ihnen um ein Vielfaches erhöht.

Babyphone oder Smartphones mit Babyphone App, sollten nicht in unmittelbarer Nähe zum Kleinkind positioniert werden. Untersuchungen haben ergeben, dass bei Säuglingen und Kleinkindern die Blut-Hirn-Schranke bereits nach 2 Minuten direkter Mobiltelefonbestrahlung geöffnet wird



**Aufbau der Blut-Hirn-Schranke**

### Querschnitt durch Kapillare im Gehirn

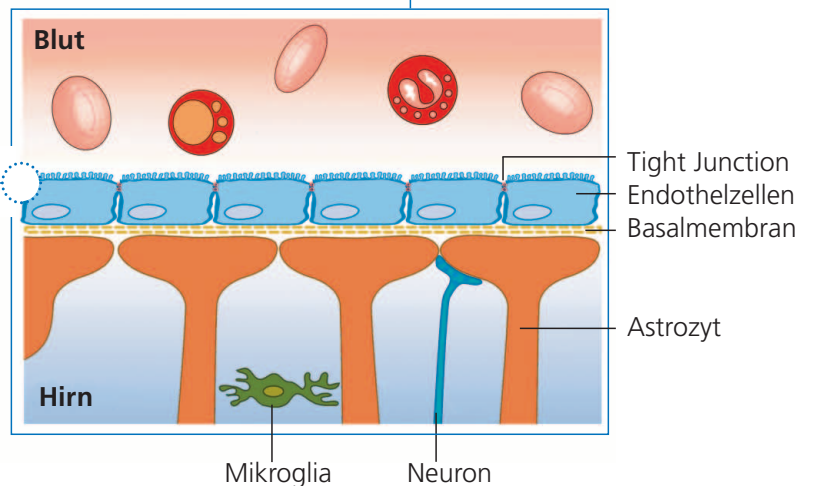
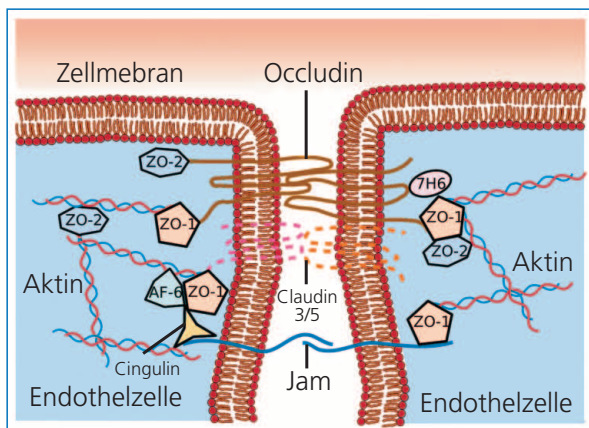
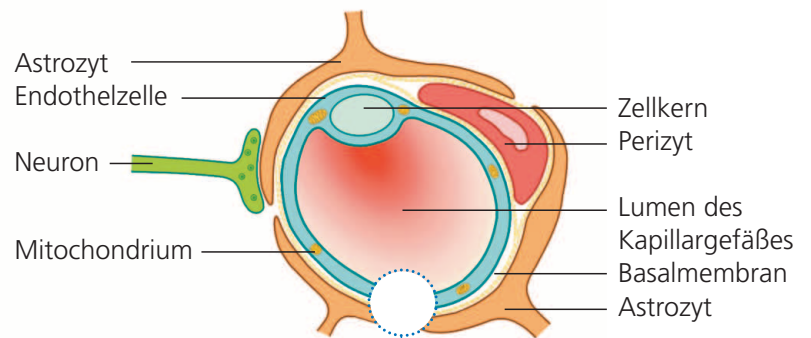


Illustration: Wikipedia, Armin Kübelbeck – own work, inspired by Hawkins BT, Davis

### 3. Eine Lösung gegen Elektromog

#### RayGuard® – die Human Firewall

RayGuard® ist eine «Human Firewall», die uns vor vielen negativen Nebenwirkungen des modernen Lebensstils schützen und stärken kann. Uraltes Wissen um die enorme Wirkkraft von Pflanzen, Mineralien, Metallen und das technische Know-how von RayGuard®, bilden das Fundament für die Herstellung und den Vertrieb von RayGuard® Produkten. Die Mineralien und Metalle werden dabei sehr fein vermahlen und speziell zusammengestellt.

RayGuard® Produkte zählen seit über 20 Jahren zu den innovativsten dieser Art auf dem Markt.

#### Eigenschaften von RayGuard®:

- RayGuard® harmonisiert über die nachgewiesenen Eigenschwingungen der Zusammensetzung vieler Mineralien einen großen Teil der schädlichen Strahlungen.
- Durch die Harmonisierung der nichtionisierenden Strahlung kann das Risiko des Öffnens der Blut-Hirn-Schranke verringert werden.
- RayGuard® stärkt durch die physikalische Kraft der Mineralgesteine und Kristalle die Meridiane (Energiebahnen) im menschlichen Körper, um sie vor äußeren Einflüssen wie Elektromog zu schützen und das Immunsystem zu stabilisieren.
- RayGuard® trägt durch seine Wirkung zur Erholung und Wohlbefinden bei.

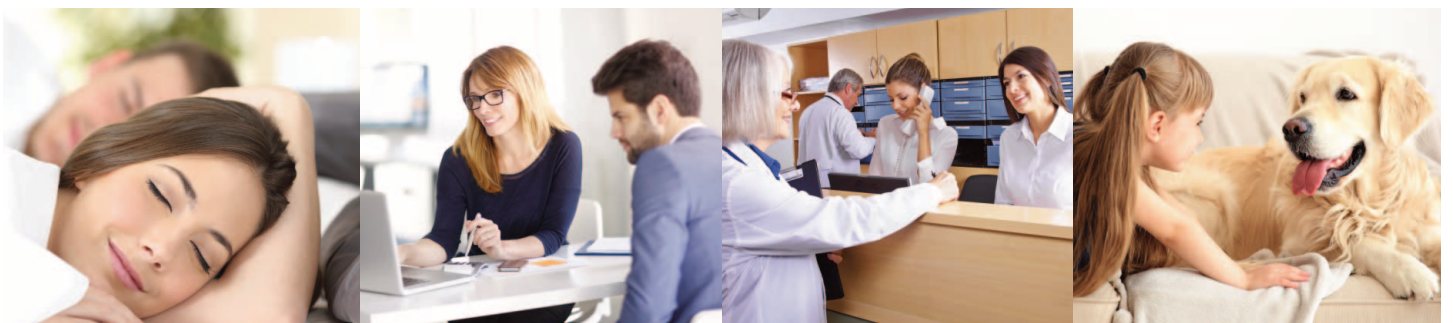
- RayGuard® kann zu einem gesunden und erholsamen Schlaf beitragen, wie durch zahlreiche Erfahrungsberichte belegt. Die Wissenschaft definiert Schlaf als einen periodisch auftretenden Zustand verminderter Empfänglichkeit für äußere Reize. Die Sensitivität gegenüber der Umwelt ist heruntergeregelt. Der Mensch verarbeitet das Erlebte im Schlaf und der Körper regeneriert sich. Der Schlaf dient der Erholung. Aber was passiert, wenn der Schlaf durch äußere Reize gestört wird und dies von Dauer wäre? Forschungen haben ergeben, dass Schlafentzug über einen längeren Zeitraum negativ auf den Organismus und Mechanismus des Menschen wirkt.

#### Schlafprobleme können wiederum die Ursache für folgende Probleme sein:

- Gereiztheit
- Aggressivität
- schlechte Konzentration
- nachlassende Libido
- Bluthochdruck
- viele Toilettengänge bei Nacht
- Sekundenschlaf und Tagesmüdigkeit

#### RayGuard® eignet sich privat sowie gewerblich für den Innenbereich:

- RayGuard® ist eine Bereicherung für jeden Schlaf- und Wohnraum.
- RayGuard® ist ideal für Büros, Ausstellungsräume und Sitzungszimmer.
- RayGuard® sorgt für Beruhigung in Wartezimmern (Ärzte, Therapeuten, Anwälte).
- RayGuard® wirkt beruhigend auf Haustiere (Hunde, Katzen).







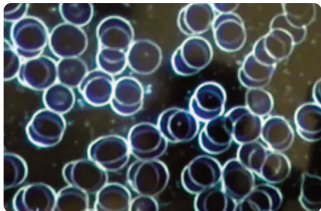
## 4. Wissenschaftliche Studien

### Dunkelfeldmikroskopie

Experimentaltherapeut Heinz Meier, Oberbühren

Bei zahlreichen Patienten der Praxis konnten unter Einfluss von EMF (elektromagnetische Frequenz) Verklumpungen der roten Blutkörperchen festgestellt werden (sog. Geldrollenbildung), die sich nach Kontakt des Körpers mit dem RayGuard® PhoneChip, trotz weiterer Exposition, zurückbildete.

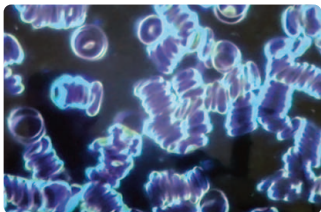
#### Versuch 1:



Probanden wurde nach einer Stunde, **ohne Kontakt mit Mobiltelefon oder Laptop**, Blut abgenommen.

Das Blutbild sieht **normal** aus. Die Erythrozyten (roten Blutkörperchen) sind aktiv und in Bewegung.

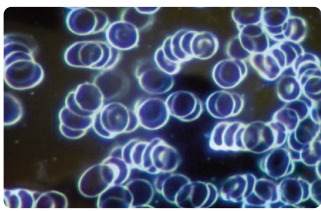
#### Versuch 2:



Probanden wurde Blut abgenommen, nachdem sie für ca. 3 Minuten mit einem Mobiltelefon **ohne dem RayGuard® PhoneChip** telefonierten.

Das Blutbild hat sich **stark verändert**. Die Erythrozyten haben sich zu so genannten «Geldrollen» zusammengeogen und verklebt. Ein normaler Blutfluss ist nicht mehr gewährleistet. Es treten Komplikationen seitens der Organe auf da diese nicht mehr ausreichend mit Blut versorgt werden können.

#### Versuch 3:



Den Probanden wurde erneut Blut abgenommen, nachdem sie für ca. 3 Minuten **mit dem RayGuard® PhoneChip** auf dem Mobiltelefon telefonierten.

Das Blutbild sieht nahezu wieder **normal** aus. Die Erythrozyten sind nicht mehr verklebt und wieder in Bewegung.

### Aschoff-Test

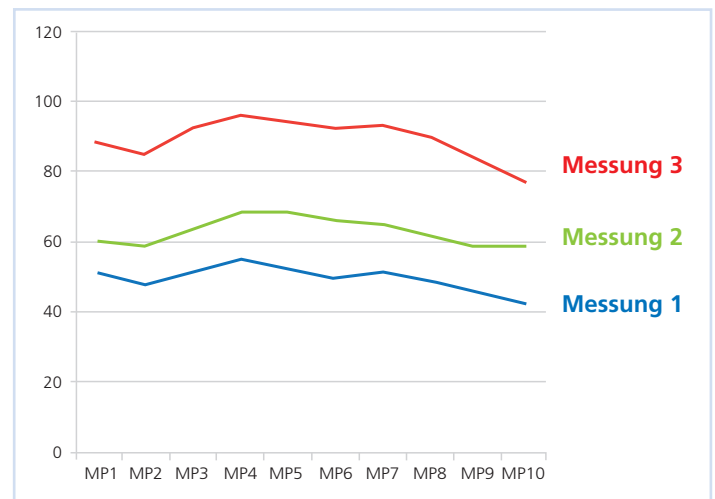
LIFE-TESTinstitut Ulrich Arnd, Mundingen

Es wurden Messungen mittels des Aschoff-Tests durchgeführt. Während des Telefonierens mit einem Mobiltelefon steigen die Hautwiderstände deutlich an (von durchschnittlich 50 kΩ auf 90 kΩ) und sinken dann im Verlauf mehrerer Stunden nach Ende des Telefonats wieder ab. Nach Anbringen eines RayGuard® PhoneChip auf dem Mobiltelefon zeigte sich die Veränderung um etwa 2/3 reduziert.

#### Infografik:

Meridianmessungen per Aschoff-Test, Durchschnittswerte von 10 Probanden bei Verwendung des RayGuard® PhoneChip:

- waagerechter Messpunkt 1 bis 10
- senkrecht der Hautwiderstand in Kiloohm (kΩ)\*



**Messung 1:** Ausgangswerte

**Messung 2:** während des mobilen Telefonats **mit** dem RayGuard® PhoneChip wird die Belastung um rund 67 % kompensiert.

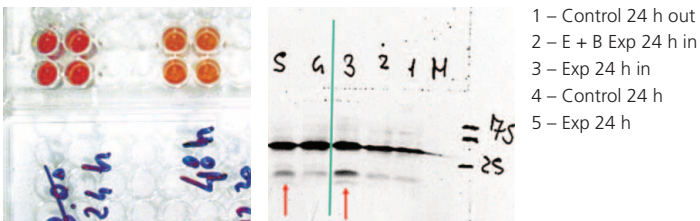
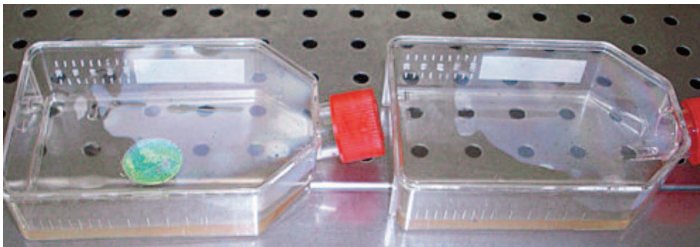
**Messung 3:** während des mobilen Telefonats **ohne** RayGuard® PhoneChip tritt eine starke Belastung auf

\*Der Idealwert eines gesunden Erwachsenen liegt bei 40 kΩ.

## In-vitro-Untersuchungen an Zellkulturen

Prof. F. Marinelli, Forscher IGM-CNR Bologna

Das IARC (Internationales Krebsforschungszentrum) hat elektromagnetische Wellen im Jahre 2011 ([www.iarc.fr/en/media-centre/pr/2011/pdfs/pr208\\_E.pdf](http://www.iarc.fr/en/media-centre/pr/2011/pdfs/pr208_E.pdf)) als mögliche Krebserzeuger für Menschen eingestuft. Der RayGuard® PhoneChip wurde einer experimentellen Studie unterzogen, um festzustellen, ob es vor den biologischen Wirkungen von EMF auf Zellen schützen kann.



- 1 – Control 24 h out
- 2 – E + B Exp 24 h in
- 3 – Exp 24 h in
- 4 – Control 24 h
- 5 – Exp 24 h

### Zellkulturen im magnetischen Feld:

An Zellkulturen von normalen Lymphozyten sowie lymphoblastoiden Tumorzellen wurden einem elektromagnetischem Feld ausgesetzt. Nach 2, 24 und 48 Stunden erfolgten Untersuchungen mittels Zellproliferationstest und zytofluorimetrischer Flussanalyse. Nach 24 und 48 Stunden zeigten sich in beiden Testverfahren deutliche Veränderungen (gegenüber Kontrollzellkulturen). Diese traten nicht in Gegenwart eines RayGuard® PhoneChip auf.

Der Autor der Studie geht davon aus, dass der gentoxische Effekt der EMF, der zur Zunahme der Proliferation führt, durch den RayGuard® PhoneChip neutralisiert wird.

## Energiemedizinische Ergebnisse

Dr. med. Manfred Doepp, Nuklearmediziner

Die untersuchten RayGuard® PhoneChip bewirken eine Verbesserung der energiemedizinischen Kriterien «Energie, Funktionsstatus und Sol-Gel-Zustand». Die Ergebnisse sind statistisch signifikant bis hoch signifikant.

Beim Aufbringen der RayGuard® PhoneChip auf die linke Handfläche finden sich energetische Anstiege. Beim Kontakt mit dem sogenannten Thymuspunkt (oberes Brustbein) sind die informatorischen Effekte stärker ausgeprägt. Gemessen wurde dabei der Hautwiderstand an definierten Punkten des Meridians mittels «Prognos- bzw. Amsat-Verfahren».

Telefonate mit dem Mobiltelefon ohne RayGuard® PhoneChip am Ohr reduzieren die Organfunktionen und bewirken eine Geltendenz im Mesenchym (Viskositäts-erhöhung im aktiven Bindegewebe bzw. der Matrix). Mit dem RayGuard® PhoneChip auf dem Mobiltelefon werden diese biologischen Wirkungen nicht nur neutralisiert, sondern in positive Effekte umgewandelt, die wenig schwächer sind als die negativen.

Als Folge der Signifikanzen, die in dieser Studie resultieren, kann dem RayGuard® PhoneChip somit ein Biologisch-energetisch-informatorischer Effekt mittels der energiemedizinischen Methoden «Prognos und Amsat» zugesprochen werden.



## 5. RayGuard® Produktübersicht

### RayGuard® PhoneChip



RayGuard® PhoneChip macht Smartphones, Tablets, Computer, etc. weniger schädlich! Einfach auf das gewünschte Gerät aufkleben.

Smartphone, Schnurlostelefon (DECT): 1 x PhoneChip  
Computer, Laptop, Tablet: 2 x PhoneChip  
Smart TV: 4 x PhoneChip

Abmessungen: Ø 30 mm

#### Inhalt PhoneChip 2er Set:

1 PhoneChip Schwarz  
1 PhoneChip Silber

#### Inhalt PhoneChip 5er Set:

1 PhoneChip Grün  
1 PhoneChip Blau  
1 PhoneChip Rot  
1 PhoneChip Schwarz  
1 PhoneChip Silber

### RayGuard® Anhänger



Der RayGuard® Anhänger kann mit Hilfe von Mineralien verschiedene Einflüsse harmonisieren. Weniger Einfluss von Elektrosmog – mehr Wohlbefinden. Die RayGuard® Anhänger sind in 6 unterschiedlichen Farben erhältlich.

Abmessungen: Ø 27 mm

#### Inhalt:

1 RayGuard® Anhänger (gewünschte Farbe bei der Bestellung **unbedingt** angeben).

### RayGuard® Alpenzirbe Zirbenöl

RayGuard® Alpenzirbe Zirbenöl eignet sich zum Nachfüllen des RayGuard® Zirben **energy** plus. Der wohltuende Duft nach der Zirbe erfrischt angenehm Ihren Wohn- und Arbeitsraum.

#### Natürlich hergestellt aus:

- Zweige, Nadeln, Zapfen
- 100 % naturreines Zirbenaroma
- aus reinem ätherischen Öl
- Wasserdampfdestillat

Erhältlich in der 20 ml Flasche.



### RayGuard® Body & Car



RayGuard® Body & Car – als Anhänger oder Schlüsselanhänger  
– am Arbeitsplatz (Computer, Monitor, Smartphone, Schnurlostelefon (DECT), WLAN, Wi-Fi, 4G/5G/LTE, etc.).  
– im Auto und zu Hause (Smart TV, Smartphone, Digitalanlage, WLAN, Wi-Fi, 4G/5G/LTE, Küchengeräte, Föhn, Rasierer, Haustrom und Hochspannungsleitungen, etc).  
– in Krankenhäusern (Intensivstation, radiologische Einrichtungen).  
– im Flugzeug.

Farbe: Blau oder Transparent  
Wirkungsradius: bis zu 1 Meter  
Abmessungen: L 58 x B 36 x H 12 mm

#### Inhalt:

1 RayGuard® Body & Car

### RayGuard® Mobil



RayGuard® Mobil – für unterwegs, im Urlaub oder am Arbeitsplatz  
– für den mobilen Einsatz konzipiert.

Farbe: Transparent  
Wirkungsradius: bis zu 2 Meter  
Abmessungen: L 126 x B 54 x H 24 mm

#### Inhalt:

1 RayGuard® Mobil

### RayGuard® Dome Wood



Für den Wohn- und Arbeitsbereich.

Material: Holz  
Wirkungsradius: bis zu 7 Meter  
Abmessungen: Ø 180 x H 100 mm

#### Inhalt:

1 RayGuard® Dome Wood



## RayGuard® Dome Zirbe



Für den Wohn- und Arbeitsbereich.

Material: Zirbenholz  
 Wirkungsradius: bis zu 7 Meter  
 Abmessungen: Ø 180 x H 100 mm

**Inhalt:**

1 RayGuard® Dome Zirbe

## RayGuard® Home Wood



Für den Wohn- und Arbeitsbereich.

Material: Holz  
 Wirkradius: bis zu 15 Meter  
 Abmessungen: Ø 250 x H 130 mm

**Inhalt:**

1 RayGuard® Home Wood

## RayGuard® Dome Nuss



Für den Wohn- und Arbeitsbereich.

Material: Nussholz  
 Wirkungsradius: bis zu 7 Meter  
 Abmessungen: Ø 180 x H 100 mm

**Inhalt:**

1 RayGuard® Dome Nuss

## RayGuard® Home Zirbe



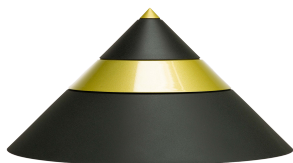
Für den Wohn- und Arbeitsbereich.

Material: Zirbenholz  
 Wirkradius: bis zu 15 Meter  
 Abmessungen: Ø 250 x H 130 mm

**Inhalt:**

1 RayGuard® Home Zirbe

## RayGuard® Home



Für den Wohn- und Arbeitsbereich.

Material: Kunststoff  
 Farbe: Schwarz / Gold  
 Wirkungsradius: bis zu 15 Meter  
 Abmessungen: Ø 250 x H 130 mm

**Inhalt:**

1 RayGuard® Home

## RayGuard® Zirben **energy** plus Set



- ist eine Bereicherung für jeden Schlaf- und Wohnraum
- ist ideal für Büros, Ausstellungsräume und Sitzungszimmer
- wirkt beruhigend in Wartezimmern (Ärzte, Therapeuten, Anwälte)
- wirkt beruhigend auf Haustiere (Hunde, Katzen)

Material: Zirbenholz  
 Wirkungsradius: 5 Meter  
 Abmessungen: L 190 x B 120 x H 60 mm

**Inhalt:**

1 RayGuard® Zirben **energy** plus  
 1 RayGuard® Alpenzirbe Zirbenöl, 20 ml  
 1 Pipette zum Nachfüllen

Die RayGuard® Produkte sind keine Medizinprodukte und daher auch nicht für Therapie von Krankheiten oder behandlungsbedürftigen Beschwerden oder Missbefinden vorgesehen. Wenn Sie krank sind, konsultieren Sie bitte einen Arzt. Unsere Empfehlungen und Aussagen sind jedenfalls kein Ersatz für eine ärztliche Beratung und Behandlung.



Swiss  
Product



# RayGuard®



Im Wirkungsbereich von RayGuard® Geräten sind elektromagnetische Felder mit herkömmlichen Meßgeräten immer noch nachweisbar. Die Funktionsweise und Wirkung kann zum Beispiel mit der Elektro-Akupunktur-Messung nach Dr. Voll, mit der PROGNOSE-Meridiandiagnose oder der Computer-Decoder-Dermographie direkt am menschlichen Körper reproduziert werden. Reaktionen sind möglich, wie auch in der Homöopathie bekannt.

**Informationen: [www.rayguard-deutschland.de](http://www.rayguard-deutschland.de)**

Überreicht durch:


**NaturSinn International KG  
Provinostraße 52 / martini-Park  
86153 Augsburg  
GERMANY**

**Onlineshop: [www.natursinnlich.net](http://www.natursinnlich.net)  
Tel. 0821-5676935**

Von offiziellen Instituten getestet  
und von Experten empfohlen.



[www.rayguard-deutschland.de](http://www.rayguard-deutschland.de)

Made by: **Sanvia GmbH Switzerland**   
**Gasser Gesundheitsprodukte Austria**